

Foreldrarölt - Til hvers?

Tilgangurinn með foreldrarölti er að varna því að unglingar lendi í vanda og koma í veg fyrir hópamyndanir eftir löglegan útivistartíma. Nærvera fullorðinna þar sem unglingar hafa safnast saman hefur róandi og fyrirbyggjandi áhrif. Með þessu minnkum við líkurnar á að unglिंगarnir lendi í aðstæðum sem ógna þeim eða hræða. Slík nærvera gefur unglिंगunum líka tækifæri til að leita aðstoðar fullorðinna ef á þarf að halda.

Nærvera fullorðinna hefur áhrif

Ósætti milli einstaklinga eða hópa þróast síður yfir í alvarlegt ofbeldi

Drykkja eða önnur vímuefnaneysla fer síður fram þar sem fullorðnir eru nærstaddir.

Þeir sem selja áfengi eða önnur vímuefni láta síður sjá sig ef fullorðnir eru til staðar.

Á ég að gæta bróður míns?

Margir foreldrar hugsa sem svo: Barnið mitt er ekki úti á kvöldin. Ég sé um minn unglिंग og af hverju ætti ég að vera að eyða tíma mínum í að passa annarra manna börn?

Við þessu er einfalt svar:

Með því hefur þú áhrif á það félagslega umhverfi sem þú og barnið þitt býr við. Því færri sem nota vímuefni, eru lagðir í einelti eða beittir ofbeldi af öðru tagi, því betra og öruggara er það umhverfi sem unglिंगurinn þinn býr við. Við berum öll ábyrgð á okkar nánasta umhverfi, hættum þess og hvar unglिंगar geta haft athvarf til neyslu óæskilegra efna og hópamyndunar.

Staðreyndir um vímuefni og ofbeldi

Rannsóknir sýna bein tengsl á milli vímuefnaneyslu og ofbeldis. Því meira sem unglिंगar nota vímuefni eru meiri líkur á að þau beiti eða séu fórnarlömb ofbeldis. Á þetta bæði við um pílta og stúlkur. Íslensk ungmenni lenda í meiri vandræðum vegna eigin áfengisdrykkju en jafnaðrar þeirra í öðrum Evrópulöndum. Má þar nefna ógætilega og óæskilega kynlífsreynslu, þau verða oftast fyrir ránum og þjófnuðum, eru í meiri slyshættu og lenda frekar í slagsmálum. Því yngri sem unglिंगar eru þegar þeir hefja neyslu áfengis því alvarlegri eru vandamálin sem henni fylgja þegar fram í sækir.

Unglingar og umhverfi þeirra

Unglingurinn stendur á þröskuldi fullorðinsáranna en er enn með annan fótinn í barnæskunni. Flestir unglिंगar fara klakklaust í gegnum þessi mótunarár. En ekki allir. Það er margt sem kallar, sumt jákvætt, annað neikvætt og umhverfið hefur mikil áhrif á valið. Margir unglिंगar umgangast fullorðna takmarkað og verja mestum tíma sínum með jafnöldrum. Þeir eru forvitnir og vilja gjarnan prófa ýmislegt. Þar á meðal eru vímuefni. Þeir sem stunda sölu á vímuefnum vita að margir unglिंगar eru auðveld bráð. Þeir sækja stíft í þennan hóp með von um skjótfengan gróða og tryggja viðskiptavinum til lengri tíma. Unglिंगarnir okkar eru í hættu og við henni verðum við að bregðast. Ein leiðin er að taka þátt í foreldrarölti.

Í lok vaktar

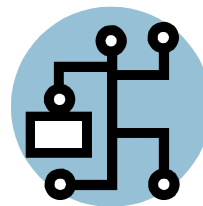
Í lok vaktar er gott að setja niður smá punkta um röltið sem foreldrar telja mikilvæga s.s. hvort og hvar unglिंगahópar voru í bænum, hvort og hvar heimapartý unglिंगa hafi verið í bænum. Einn fulltrúi foreldra taki að sér að senda þessa punkta á netfangið foreldrafelag@gardaskoli.is

Hvernig á að hegða sér á foreldrarölti?

- Við eigum að vera sýnileg.
- Við þurfum að vera til staðar ef unglingarnir leita til okkar en forðumst að stjórna þeim.
- Við þurfum að geta hlustað og leiðbeint án þess að stjórna.
- Við eigum helst aldrei að vera færri en fimm saman.
- Við hringjum á lögreglu ef upp koma árekstrar, ofbeldi, slys, vímuefnaneysla og – sala eða annað sem krefst afskipta. Tökum fram að við erum foreldrar á rölti.
- Við ræðum ekki málefni einstaklinga sem við hittum á foreldrarölti við óviðkomandi.

*Kaupum ekki áfengi
handa unglingum*

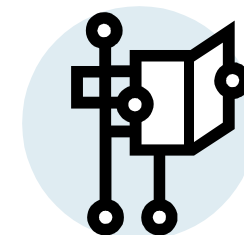
Svæði til athugunar í Garðabæ



- **Miðbær Garðabæ** – Garðtorg, Hagkaup og Aktu taktu (Mikilvægt að ræða við starfsfólk og fá upplýsingar frá þeim um unglingana)
- **Skólabyggingar** - Flata-, Garða-, Hofstaða - og Sjálandsskóli
- **Íþróttasvæði** - Ásgarður, Stjörnuvellir og Stjörnuheimili
- **Hraunið** - hraunjaðar, Vigfísarreitir
- **Róluvellir /Leikskólar** - Bæjarból-Hæðaból
- **Söluturnar/Videóleigur** - m.a. Bónusvideó, ræða við starfsfólk um stöðu mála
- **Iðnaðarhverfi**
- **Ófrágengin byggingasvæði** - s.s. nýbyggingar í Akralandi
- **Opin óbyggð svæði** - Lyngmóar o.sv.frv.
- **Íbúabyggð** - Party, foreldralaus samkvæmi
- **Ábendingar frá félagsmiðstöð/skóla**

Foreldrar geta ekið á milli eftirtalinna svæða eða gengið ef um styttri vegalengdir er að ræða

Foreldrarölt



Foreldrafélag Garðaskóla
Garðalundur

NEYÐARNÚMER LÖGREGLU 112

LÖGREGLAN Í GARÐABÆ,
HAFNARFIRÐI OG ÁLFTANESI
843 1142